

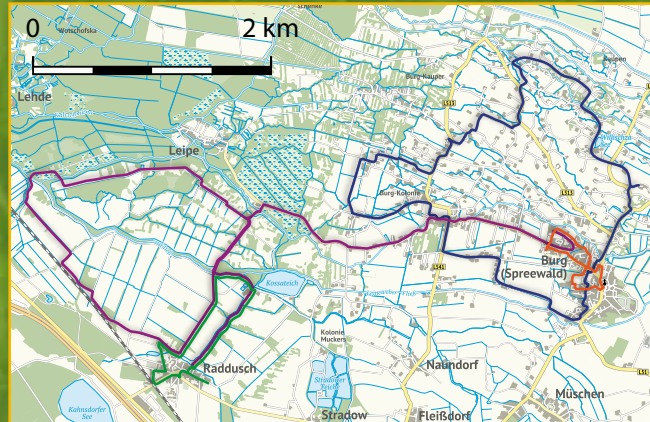


Bismarckturm  
Wieża Bismarcka

## Burg (Spreewald) Burg w Szprewaldzie

Burg (Spreewald) ist die größte Streusiedlung Deutschlands. Sie begeistert ihre Gäste mit historischen Höfen, traditionellem Handwerk und vielen Erholungsangeboten. Der Kurort ist umgeben von weitläufigen Obstwiesen und der einzigartigen Natur des Spreewaldes. Durch ausgebaute Wege und gute Beschilderung ist er bei Wanderern und Radfahrern gleichermaßen beliebt.

Burg w Szprewaldzie jest największą osadą rozproszoną Niemiec. Zachwyca turystów zabytkowymi zagrodami, tradycyjnym rzemiosłem i kusi bogatą ofertą wypoczynkową. Kurort otaczają rozległe sady i niepowtarzalna przyroda Szprewaldu. Dzięki gęstej sieci dróg i dobremu oznakowaniu Burg jest chętnie wybierany na wycieczki piesze oraz rowerowe.



### Smartphone als Reiseführer

Sie können Burg (Spreewald) ab sofort mit Ihrem Smartphone oder Tablet-PC erkunden. Besuchen Sie einfach [www.spreewald.de](http://www.spreewald.de). Laden Sie sich eine Tour Ihrer Wahl herunter und entdecken Sie den Kurort zu Fuß oder mit dem Fahrrad.

### Smartfon jako przewodnik

Teraz w zwiedzaniu miejscowości Burg w Szprewaldzie pomoże Ci smartfon lub tablet. Odwiedź stronę [www.spreewald.de](http://www.spreewald.de). Pobierz wybraną trasę i odkryj kurort pieszo lub na rowerze.

### Kontaktadressen / Dane kontaktowe

Tourist-Information Raddusch in der Geschäftsstelle des Tourismusverbandes Spreewald  
Informacja Turystyczna w Raddusch w siedzibie Turystycznego Stowarzyszenia Szprewaldu  
Raddusch, Lindenstraße 1  
03226 Vetschau/Spreewald  
Telefon: +49 35433 722-99  
Telefax: +49 35433 722-28  
E-Mail: [reiseservice@spreewald.de](mailto:reiseservice@spreewald.de)  
[www.spreewald.de](http://www.spreewald.de)

Touristinformation Burg im Spreewald  
im Haus des Gastes  
Informacja Turystyczna w Burg w Szprewaldzie  
Haus des Gastes  
Am Hafen 6  
03096 Burg (Spreewald)  
Telefon: +49 35603 750 16-0  
Telefax: +49 35603 750 16-16  
E-Mail: [info@BurgimSpreewald.de](mailto:info@BurgimSpreewald.de)  
[www.burgimspreewald.de](http://www.burgimspreewald.de)

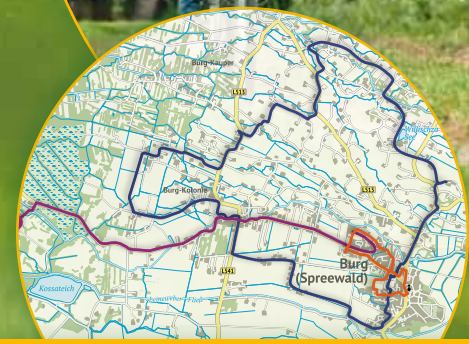


Spreewaldmädchen in Tracht  
Mieszkanca Szprewaldu w stroju ludowym

Diese und weitere Touren in der Spree-Neiße-Bober-Region unter:  
Te i inne trasy w Euroregionie Sprewa-Nysa-Bóbr znajdziesz na stronie:



Mit neuen GPS-Touren  
**Burg (Spreewald)**  
entdecken  
Odkrywaj  
**Burg w Szprewaldzie**  
korzystając z nowych tras GPS





Infozentrum  
Schlossberghof  
Centrum Informacji  
Schlossberghof

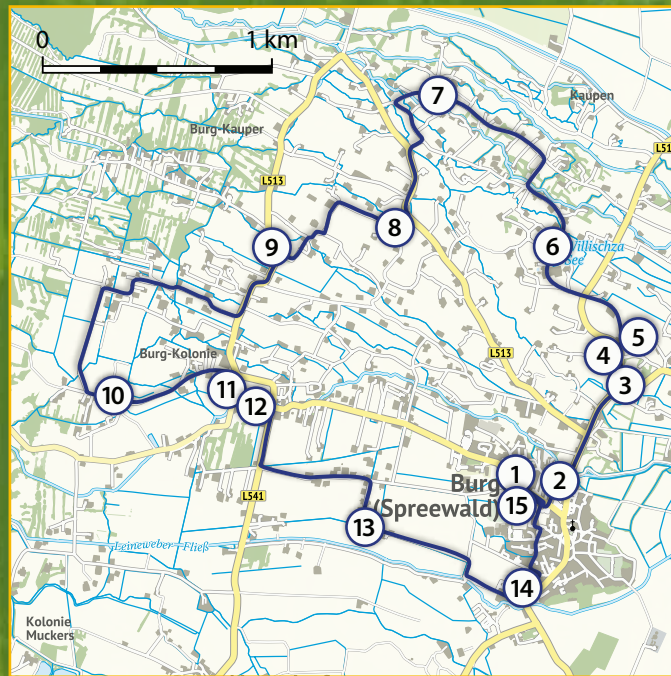
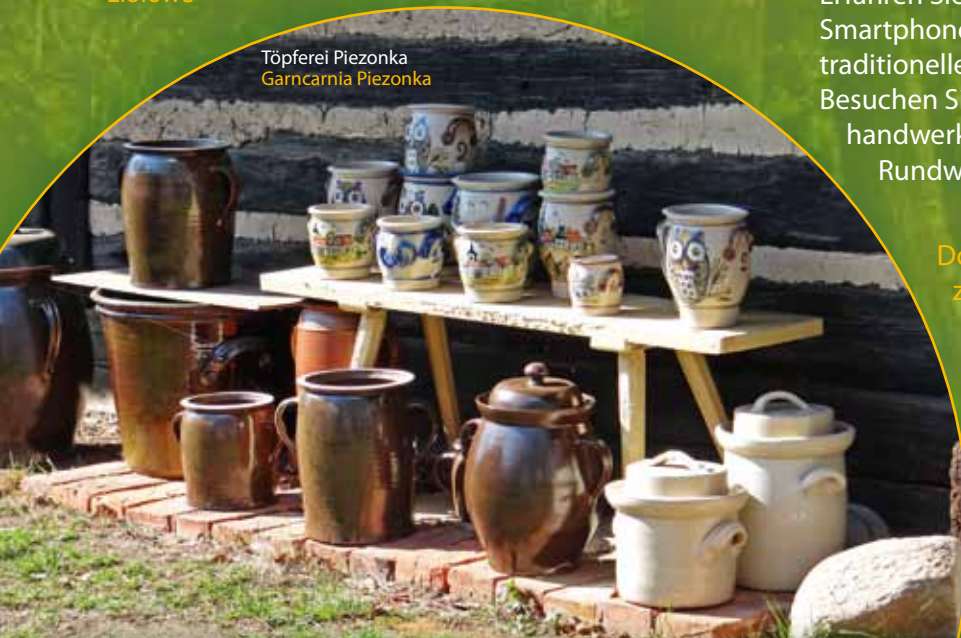
## Handwerkertour Trasa rzemieślnicza



Sehenswürdigkeiten (Auswahl):  
Wybrane atrakcje turystyczne:

- 2 Spreewaldmühle und Hafen  
Młyn szpewaldzki oraz przystań
- 4 Möbus-Haus und Kräutergarten  
Möbus-Haus i ogrody ziołowe
- 8 Töpferei Piezonka  
Garncarnia Piezonka
- 10 Burger Hofbrennerei  
Gorzelnia w Burgu
- 12 Schau-Handwerkshof  
Wystawa rzemieślnicza

Töpferei Piezonka  
Garncarnia Piezonka



Erfahren Sie während dieser vier- bis sechsstündigen Smartphone-Führung mehr über die vielen traditionellen Handwerksbetriebe der Region. Besuchen Sie Sehenswürdigkeiten wie den Schauhandwerkshof oder die Burger Hofbrennerei. Der Rundweg hat eine Länge von 22 Kilometern.

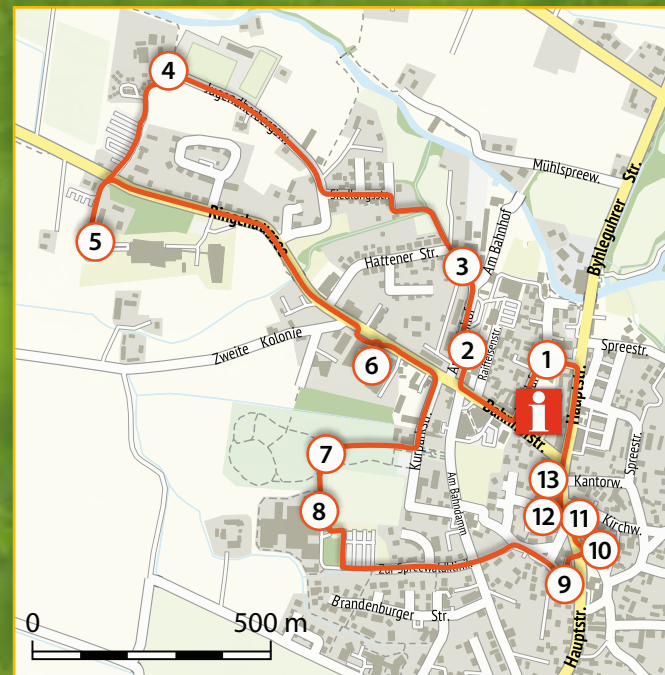
Dowiedz się więcej na temat licznych zakładów rzemieślniczych regionu podczas wycieczki na smartfona trwającej od 4 do 6 godzin. Zwiedź między innymi wystawę rzemieślniczą przy gospodarstwie oraz gorzelnię w Burgu. Trasa liczy 22 km.

## Geschichtstour Trasa historyczna



Bei diesem zweistündigen Rundgang lernen Sie das Zentrum der Streusiedlung Burg kennen. Sie spazieren durch den Kur- und Sagenpark, besichtigen die evangelische Kirche und können in der Heimatstube interessante Einblicke in das geschichtsträchtige und sagenumwobene Burg bekommen. Die Tour hat eine Länge von ca. 5,1 Kilometern.

Podczas dwugodzinnej wycieczki zobaczysz centrum rozproszonej zabudowy miejscowości Burg. Zwiedzisz „Park zdrowia i legend”, kościół ewangelicki, a w regionalnym muzeum poznasz interesujące dzieje i legendy związane z kurortem. Trasa liczy około 5,1 km.



Adventure Minigolf  
in Burg  
Adventure Minigolf  
w Burgu



Historisches  
Spreewaldhaus  
Zabytkowy dom  
szpewaldzki

Sehenswürdigkeiten (Auswahl):  
Wybrane atrakcje turystyczne:

- 2 Alter Spreewaldbahnhof  
Dawny dworzec szpewaldzki
- 7 Kur- und Sagenpark  
Park zdrowia i legend
- 9 Töpferei Möbert  
Garncarnia Möbert
- 11 Evangelische Kirche  
Kościół ewangelicki
- 12 Hotel Bleske  
Hotel Bleske



Diese Touren wurden in Zusammenarbeit mit dem Amt Burg (Spreewald) und dem Tourismusverein Raddusch/Spreewald und Umgebung e.V. entwickelt.



Trasy opracowane zostały we współpracy z Urzędem Burg (Szpewald) oraz Stowarzyszeniem Turystycznym Raddusch w Szpewaldzie i Okolicy.



Die Touren wurden von Schülern der Grund- und Oberschule Burg (Spreewald) entwickelt. Sie nutzten dafür moderne GPS-Geräte und erschlossen die Region um Burg und Raddusch digital.



Trasy opracowali uczniowie szkoły Grund- und Oberschule Burg w Szpewaldzie. Korzystali z nowoczesnych urządzeń GPS do cyfrowego zapisu okolic miejscowości Burg i Raddusch.